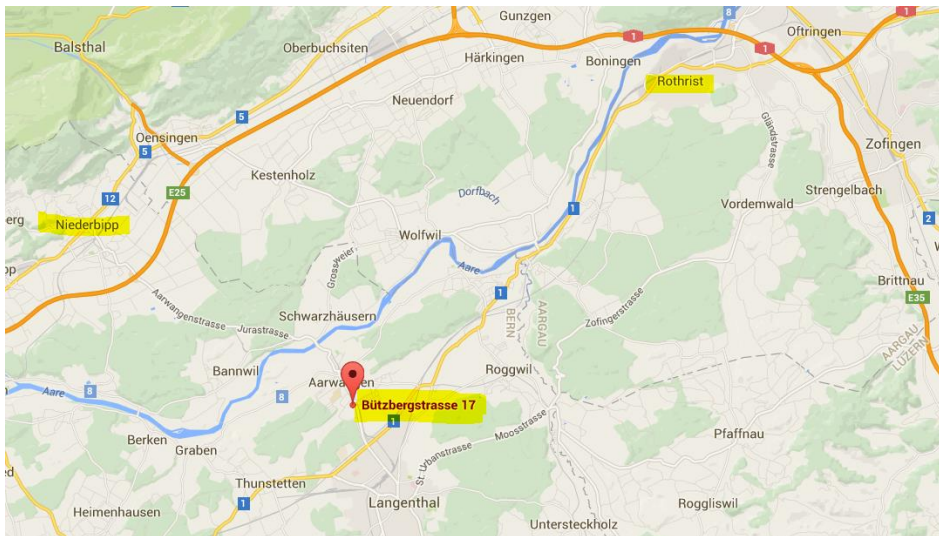


## Situationsplan

Wälchli Feste AG  
Bützbergstrasse 17  
4912 Aarwangen

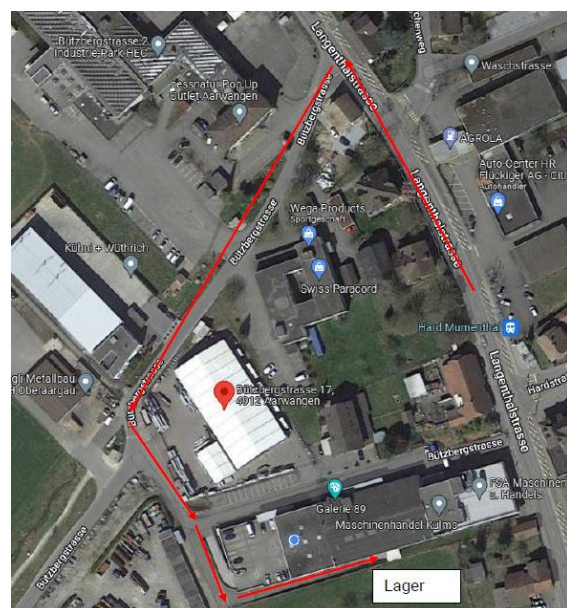
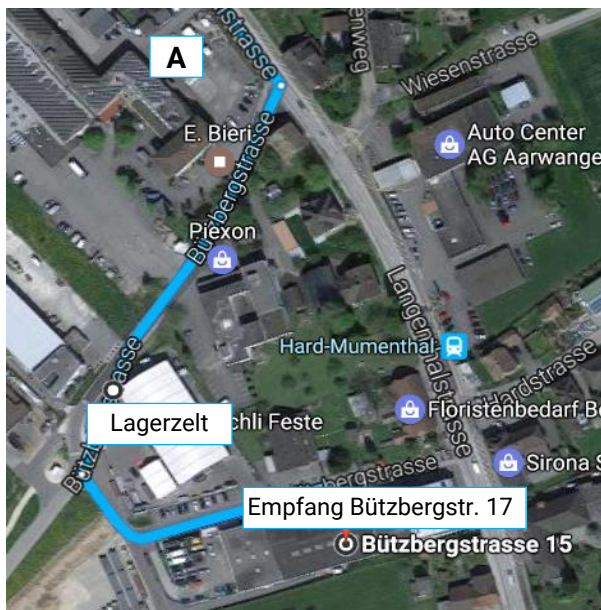
062 922 56 73 / [www.waelchlifeste.ch](http://www.waelchlifeste.ch)

Autobahn A1 – Ausfahrt Niederbipp oder Ausfahrt Rothrist  
Richtung Langenthal



In Aarwangen abbiegen (A) in Richtung  
**Gewerbe- Industriezone Hard**

Nach 50 m links abbiegen, folgen Sie der Beschilderung Empfang / Anmeldung, respektiv Lager.



### **Mankopreis (Bruch oder Verlust)**

Bei Kleininventar ist bei jedem Artikel jeweils der Mankopreis ersichtlich. Unter dem Mankopreis verstehen wir den Preis, der Ihnen verrechnet wird, falls ein Gegenstand defekt oder gar nicht retourniert wird.

Aufgrund der aktuellen Marktpreisschwankungen sind die Mankopreise bei Geräten und Infrastruktur nicht auf unserer Mietmaterialliste aufgeführt. Die Mankopreise für diese Artikel werden von Fall zu Fall mit dem Lieferanten abgeklärt.

### **Lieferung / Rücknahme**

Alle Preise auf der Mietmaterialliste verstehen sich ohne Transport. Wünschen Sie eine Lieferung, berechnen wir die Lieferkosten gerne für Sie.

### **Montage / Demontage**

Die Preise für Montage und Demontage von Zelten und Mobiliar sind nicht im Mietpreis inbegriffen. Wünschen Sie eine Montage und Demontage durch uns, berechnen wir die entsprechenden Kosten auf Anfrage gerne.

### **Aufpreis**

Wir behalten uns vor, bei Aufträgen ausserhalb unserer regulären Öffnungszeiten, entsprechende Zuschläge zu verrechnen.

### **Unsere regulären Öffnungszeiten**

Montag – Freitag	08.00-12.00 und 13.30 -17.00 Uhr
Samstag/Sonntag	geschlossen

Bei Fragen oder Unklarheiten stehen wir Ihnen gerne telefonisch oder per E-Mail zur Verfügung.